

執行 **FileZilla** 程式

位址：(輸入 **sparc.nfu.edu.tw**)

使用者：(輸入申請的帳號)

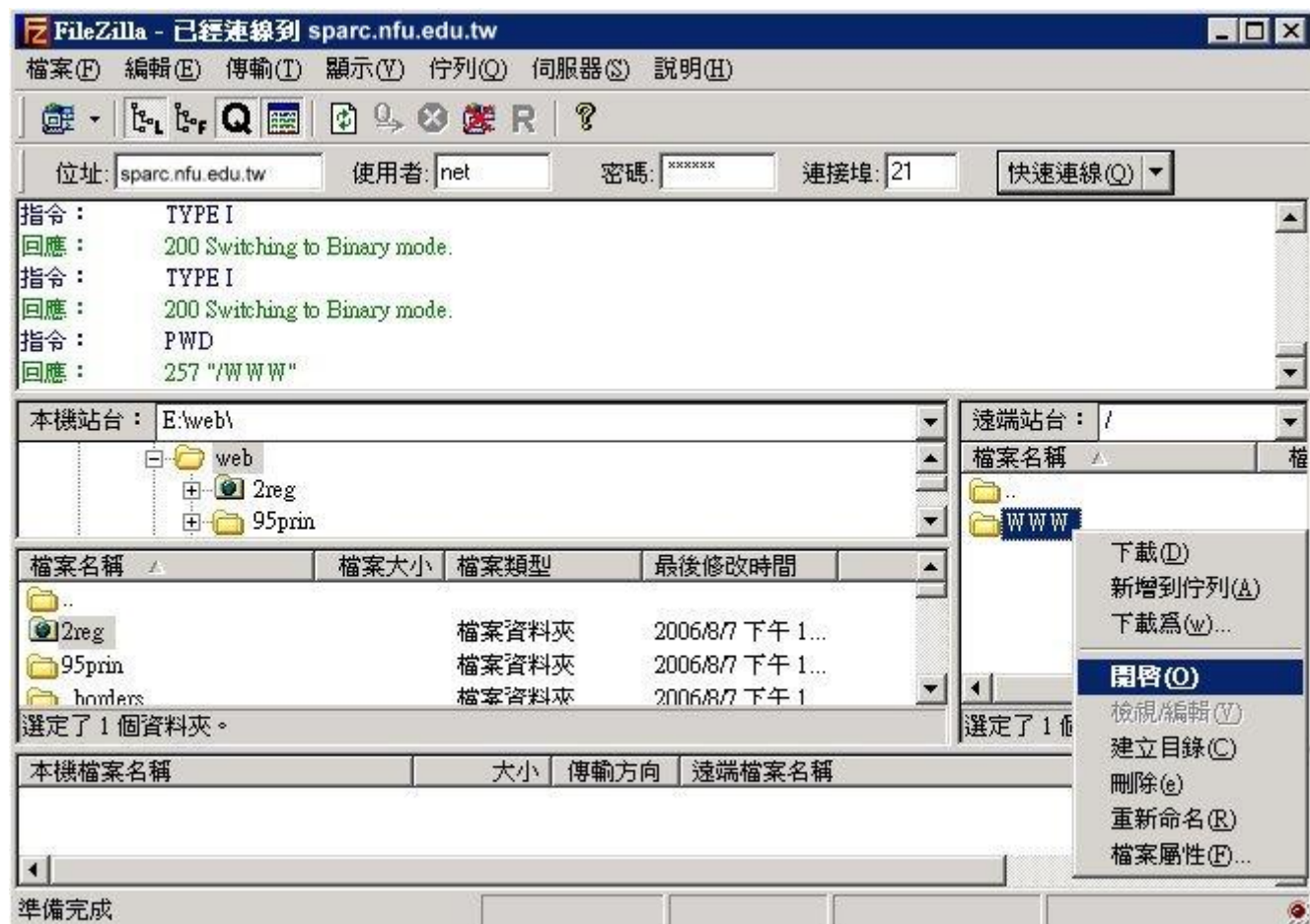
密碼：(輸入帳號的密碼)

輸入完成，點下『快速連線』。

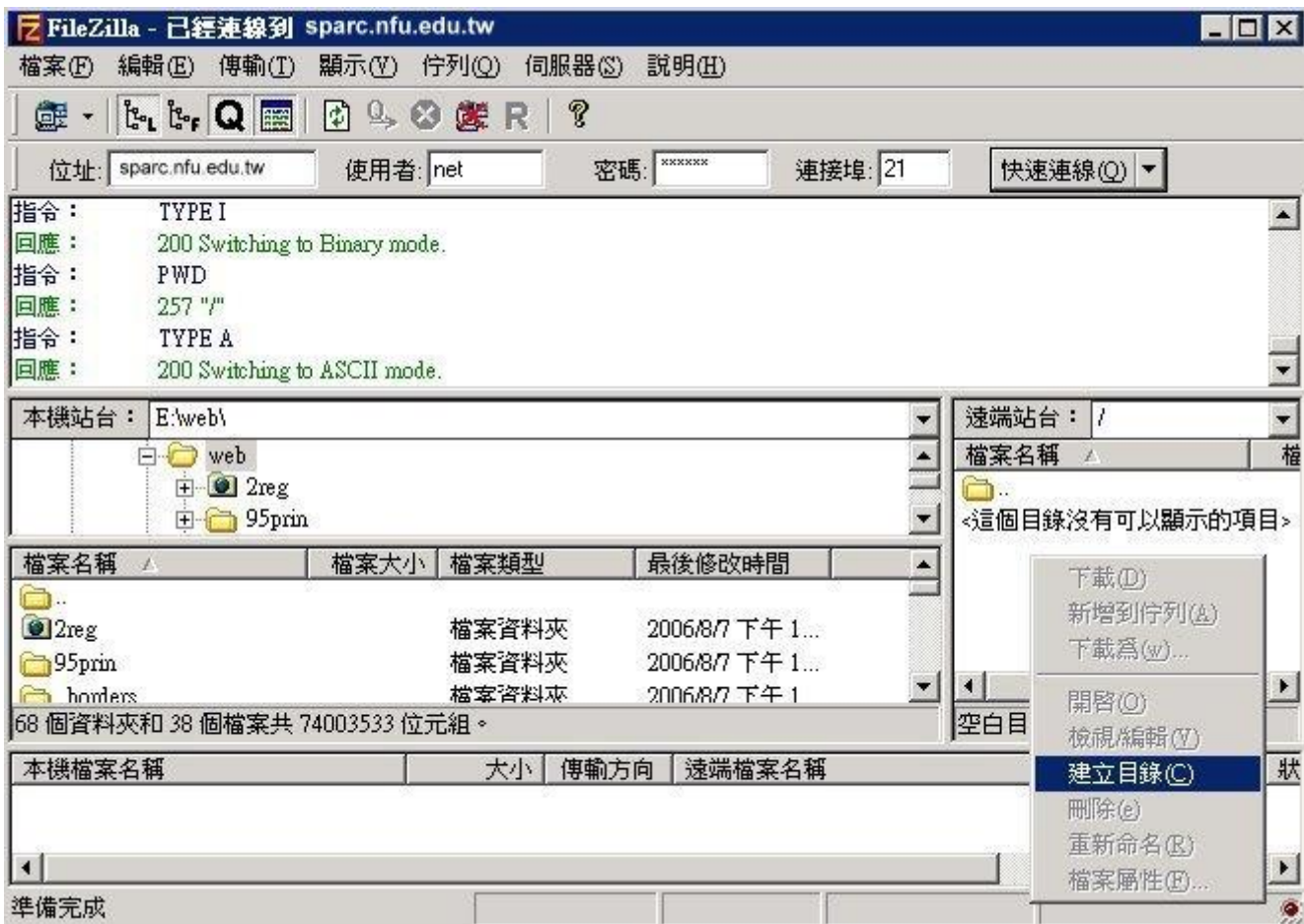
連線成功後，將可以看到右邊有個 **WWW** 資料夾如圖(一)所示。

<若沒有看到此資料夾，則自行建立一個 **WWW** 的資料夾，如圖(二)、圖(三)所示>

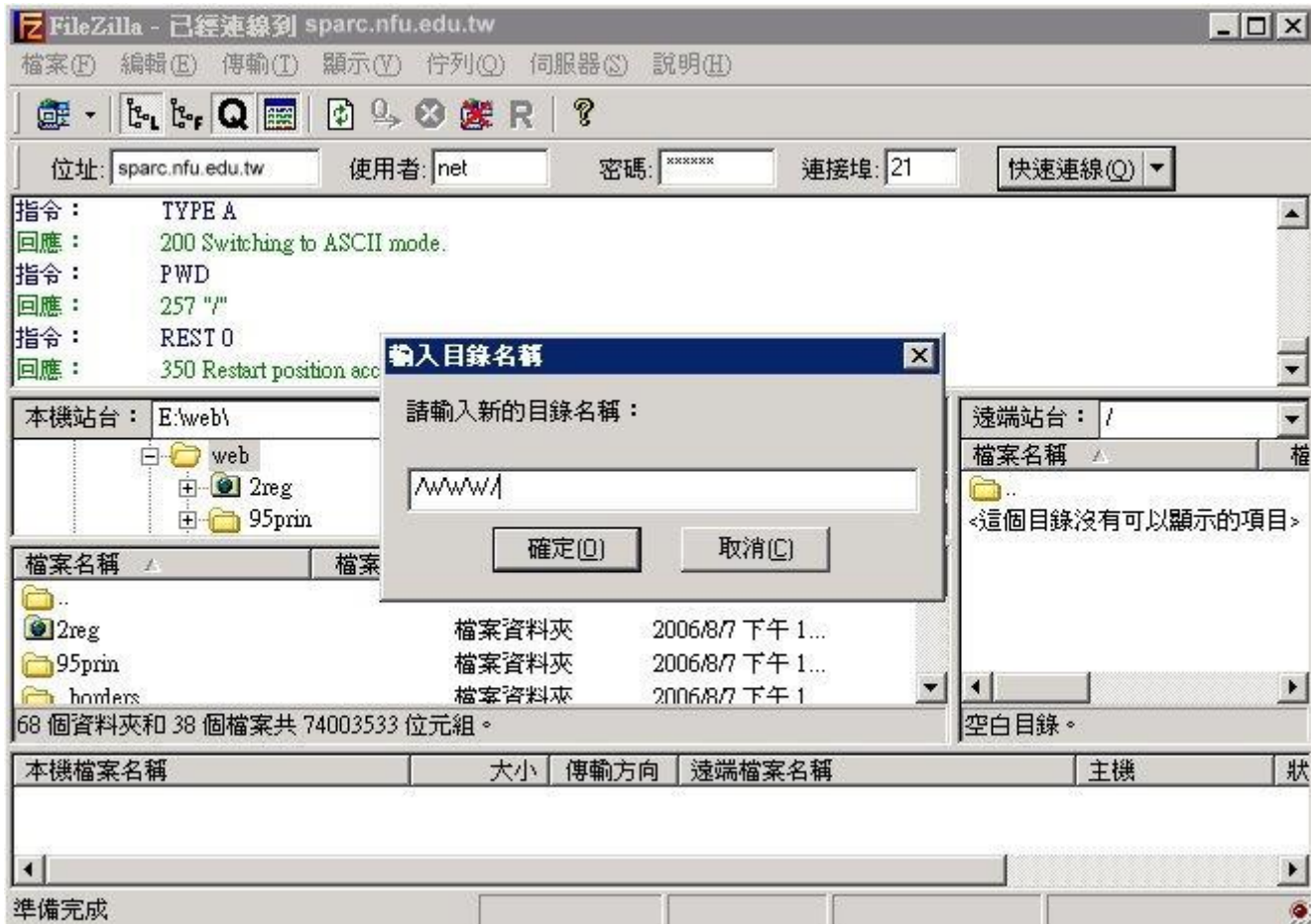
圖(一)



圖(二)

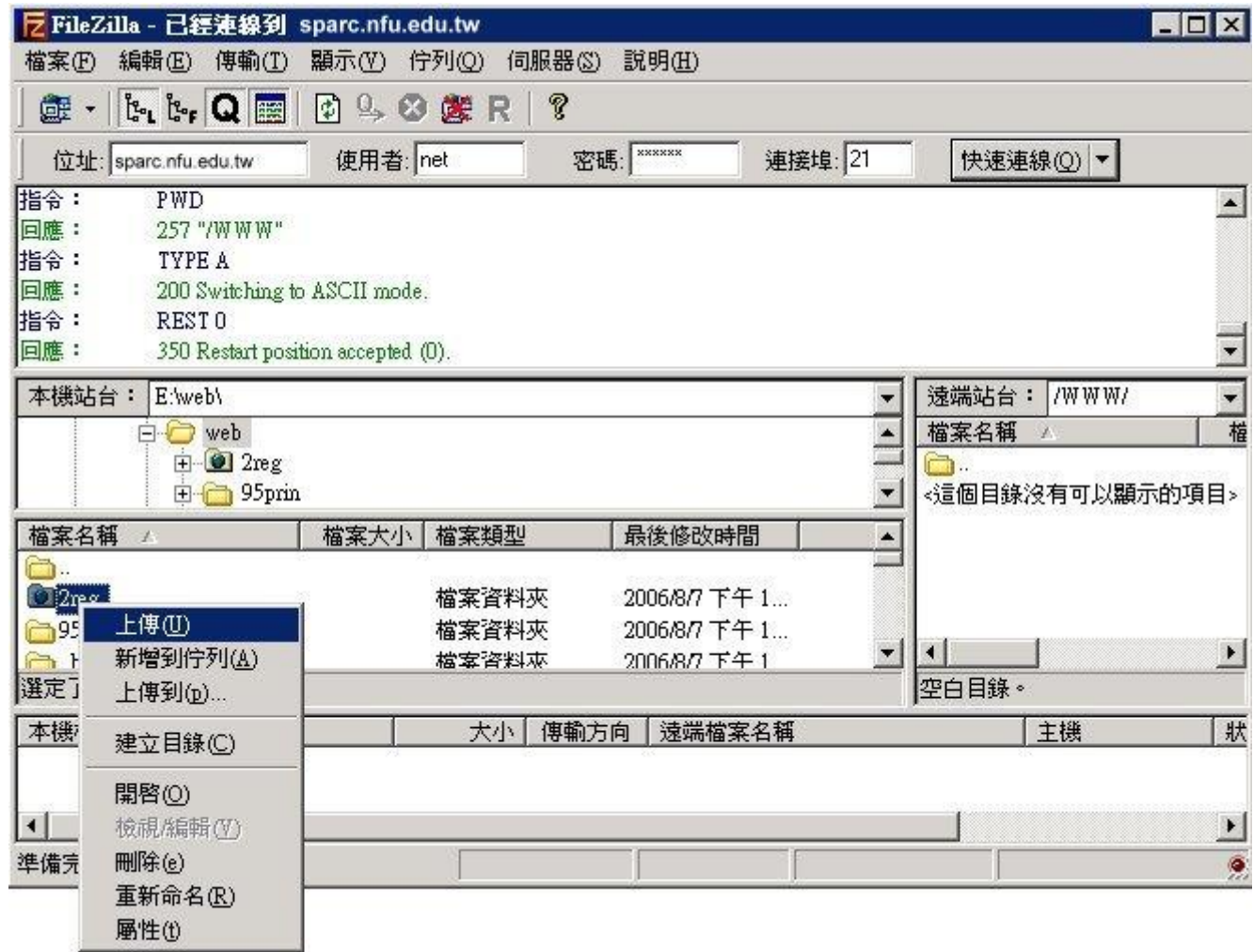


圖(三)



開啟 WWW 資料夾後，再選取本機站台中要放至伺服器的網頁，上傳及可，如圖(四)

圖(四)



如何使用 filezilla 程式修改檔案屬性，如下圖(五)、圖(六)，在圖(五)點選檔案屬性後，即可看到圖(六)的修改畫面。

圖(五)





圖(六)

